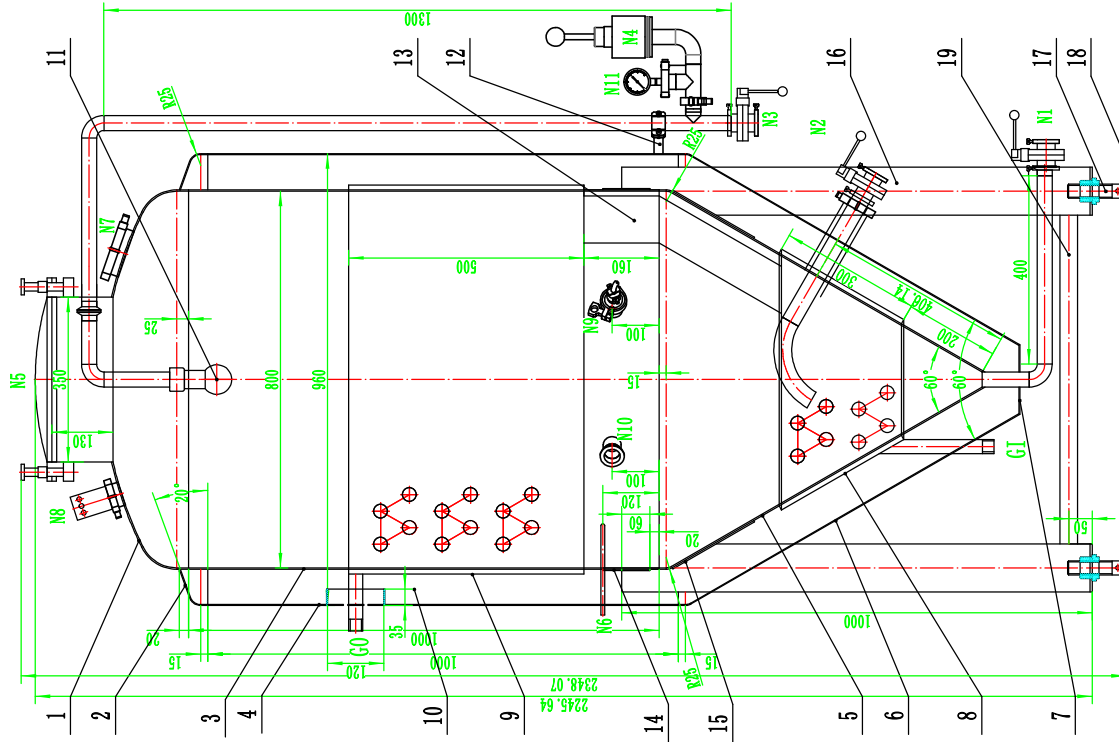
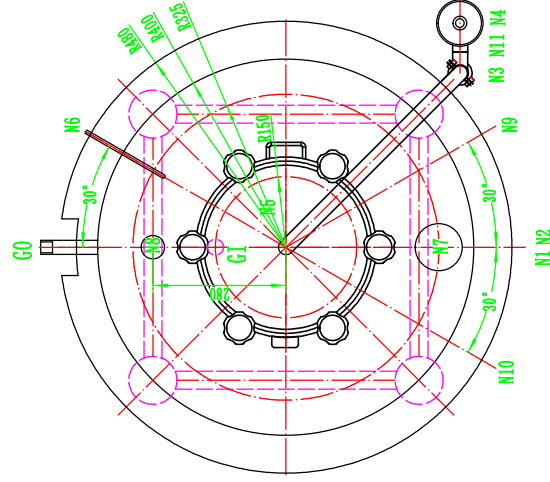


管口表PORT LIST

序号 MARK	公称尺寸 SIZE	连接形式 CONNECTING	功能 Function
N1	ø32 (1.25")	卡箍 Triclamp	排污口 Drain
N2	ø51/ø32 (1.25")	卡箍 Triclamp	出酒口 Beer Outlet
N3	ø32 (1.25")	卡箍 Triclamp	洗塔口 CIP
N4	ø25 (1")	卡箍 Triclamp	压力调节阀带表 PRV With Pressure Gauge
N5	ø350		人孔 Manhole
N6	ø10 (0.4")		温度探头接口 Thermal Well
N7	ø102 (4")		酒花添加口 Hop adding port
N8	ø51 (2")	卡箍 Triclamp	呼吸阀 Breath Valve
N9	ø25	卡箍 Triclamp	取样阀 Sampling Valve
N10	ø38 (1.25")	卡箍 Triclamp	二氧化碳进口 Carbonation Port
N11			压力表 Pressure Gauge
GI	G1 (1")	外丝 Male Thread	冰水进口 Glycol Inlet
GO	G1 (1")	内丝 Female thread	冰水回口 Glycol Outlet

技术要求

1. 总容积: 640L, 有效容积: 500L, 换热面积1.6m²;
Total volume: 640L, effective volume: 500L, heat exchange area 1.6m²;
2. 碟封内部内表面抛光至0.4μm, 碟封外部抛砂光, 其余做好板面保护, 焊缝处抛40mm细砂光带;
3. 焊接采用氩弧焊;
5. 制作完毕, 内胆和弥勒板分别进行水压试验, 试验压力均为0.2MPa;



HGMG 山东汇冠机械设备有限公司
Shandong Hui Guan Machinery Co., Ltd

电话 (TEL): 0086-531-86418868
传真 (Fax): 0086-531-86418868
邮箱 (EMAIL): sales@shandonghg.com
网址 (WEB): http://www.shandonghg.com

型号/TYPE: 500L fermenter

设计/DESIGN: 日期/DATE

审核/REVIEW: 共 页 IN TOTAL

单核/CHECKED: 第 页 TH

批准/PROVED: 材料名称/MATERIAL: 重量/kg 244.1 比例/SCALE 1:8